

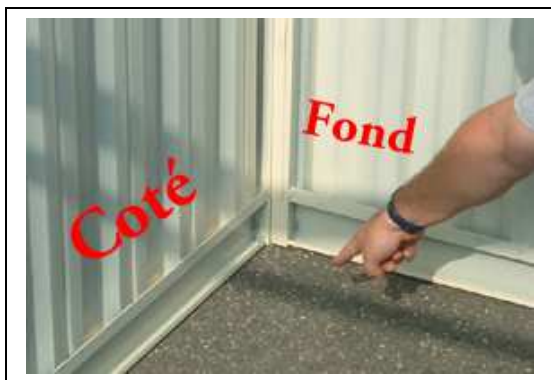
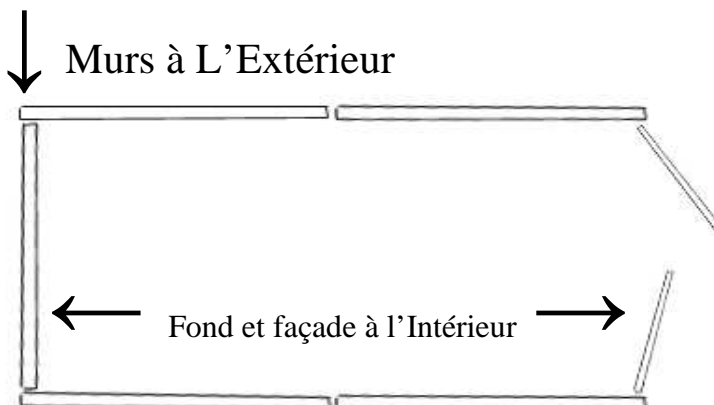
1/ MISE EN PLACE DES MURS



Les perçages sont situés en HAUT des panneaux

TRES IMPORTANT

Les cotés se placent à l'extérieur !
Voir schéma ci dessous



Tout au long du montage de votre bâtiment IDEALBOX, Pensez à vérifier l'équerrage de vos murs !



Mise en place d'une clavette entre 2 panneaux de coté.

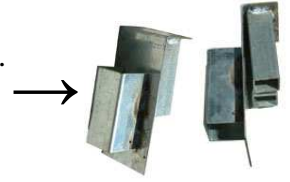
(dans les angles, il y a toujours une clavette en bas et en haut)

2/ MISE EN PLACE DES FERMES

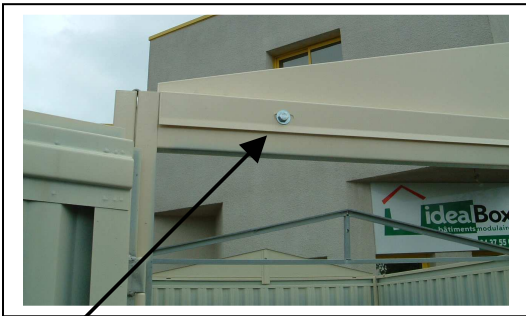
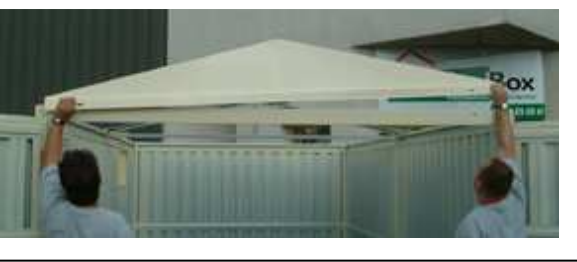


- Pour les fermes des bâtiments de largeur 1.78 m et 2.60 m, les clavettes sont déjà soudées sur la ferme.

- Pour les fermes des bâtiments de 3.00 m et 3.50 m, Il faut utiliser une support de ferme.



3/ MISE EN PLACE DES PIGNONS



- Pour chaque pignon il y a deux écrous avec boulon « papillon »



**Tout au long du montage de votre bâtiment IDEALBOX,
Pensez à vérifier l'équerrage de vos murs !**

4/ MISE EN PLACE DES TOITS

A partir de l'extérieur du bâtiment,
glissez tout simplement les toits dans les rainures



5/ MISE EN PLACE DES FAITIÈRES

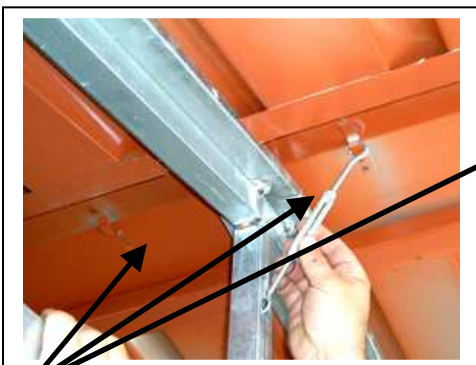


6/ FIXATION DU TOIT ET DES FAITIÈRES

- Un triangle avec boulon papillon pour chaque faitière



✓ Pour chaque panneau il y a deux écrous avec boulon « papillon »



- deux tendeurs par ferme et un par pignon

7/ Option : Kit de fixation au sol

